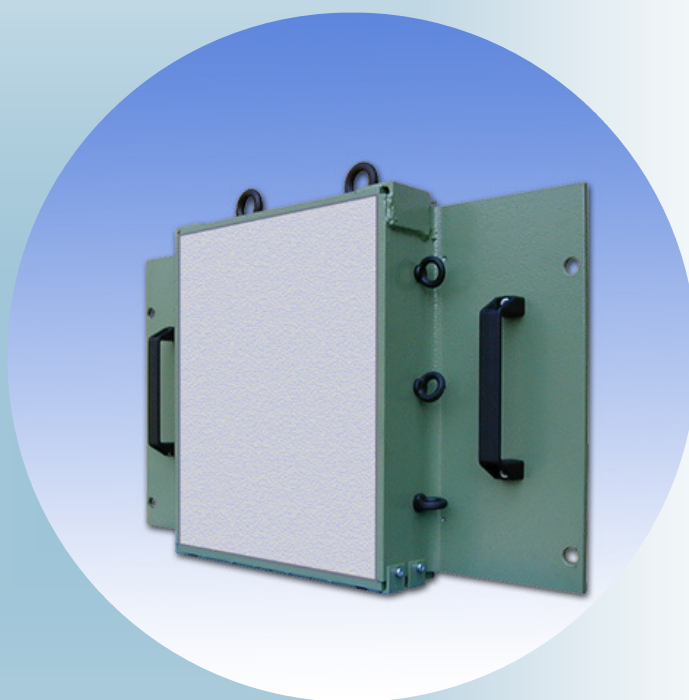


# BMF 360

*Ballistic resistance*



**BACKING MATERIAL  
FIXTURE  
HOSDB**

## GENERALITÀ

Il supporto per il fissaggio dei dispositivi di protezione balistica BMF 360 è stato eseguito in conformità alla norma HOSDB (UK 2007). Il supporto deve essere riempito di plastilina (Roma) e fissato al carrier ATC 2K4.

## CARATTERISTICHE

- ❑ Dimensioni interne: 420 x 350 x 100 mm.
- ❑ Dimensioni esterne: 750 x 500 x 120 mm.
- ❑ Peso a vuoto: 25 Kg circa.
- ❑ Peso con plastilina: 50 Kg circa.

## GENERALITIES

Backing material fixture BMF 360 for ballistic armour has been built in compliance with all foreseen by the HOSDB (UK 2007) standard. The fixture must be filled with plastilina (Roma) and fastened to the carrier ATC 2K4.

## CHARACTERISTICS

- ❑ Internal dimensions: 420 x 350 x 100 mm.
- ❑ External dimensions: 750 x 500 x 120 mm.
- ❑ Net weight: about 25 Kg.
- ❑ Weight with plastilina: about 50 Kg.

